

# Inspiron 22

## 3000-sarja

# Asetukset ja tekniset tiedot

Tietokonemalli: Inspiron 22-3263  
Säädösten mukainen malli: W17B  
Säädösten mukainen tyyppi: W17B002



# Huomautukset, varoitukset ja vaarat

---



**HUOMAUTUS:** HUOMAUTUKSET ovat tärkeitä tietoja, joiden avulla voit käyttää tietokonetta entistä paremmin.



**VAROITUS:** VAROITUKSET kertovat tilanteista, joissa laitteisto voi vahingoittua tai joissa tietoja voidaan menettää. Niissä kerrotaan myös, miten nämä tilanteet voidaan välttää.



**VAARA:** VAARAILMOITUKSET kertovat tilanteista, joihin saattaa liittyä omaisuusvahinkojen, loukkaantumisen tai kuoleman vaara.

---

© 2016 Dell Inc. Kaikki oikeudet pidätetään. Tämä tuote on Yhdysvaltojen ja kansainvälisten tekijänoikeus- ja immateriaalioikeuslakien suojaama. Dell ja Dell-logo ovat Dell Inc.:in omistamia tavaramerkkejä Yhdysvalloissa ja/tai muilla lainkäyttöalueilla. Kaikki muut tässä mainitut merkit ja nimet saattavat olla yritystensä omistamia tavaramerkkejä.

2016-04

Tark. A00

# Sisällysluettelo

<b>Tietokoneen asentaminen.....</b>	<b>4</b>
<b>Näkymät.....</b>	<b>8</b>
Edessä.....	8
Vasen.....	9
Oikea.....	10
Takana.....	11
<b>Tekniset tiedot.....</b>	<b>12</b>
Mitat ja paino.....	12
Järjestelmätiedot.....	12
Muisti.....	12
Portit ja liittimet.....	13
Tiedonsiirto.....	13
Kuva.....	13
Audio.....	14
Säilytyksessä.....	14
Muistikortinlukija.....	14
Näyttö.....	14
Kamera.....	15
Tuki.....	15
Verkkolaite.....	15
Tietokoneympäristö.....	16
<b>Avun saaminen ja Dellin yhteystiedot.....</b>	<b>17</b>
Tee-se-itse-resurssit.....	17
Dellin yhteystiedot.....	17

# Tietokoneen asentaminen

---

1 Asenna tuki.

## Alusta



## Vinotuki



2 Asenna näppäimistö ja hiiri.

Viittaa näppäimistön ja hiiren mukana tulleeseen dokumentaatioon.

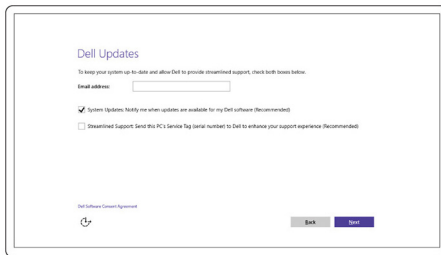
3 Kytke verkkolaite ja paina virtapainiketta.



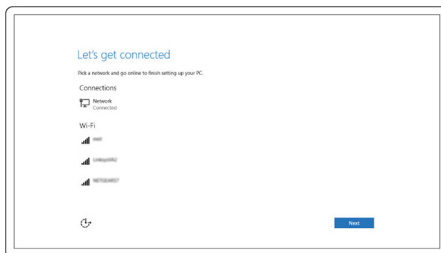
#### 4 Suorita käyttöjärjestelmän asennus loppuun.

##### **Windows:**

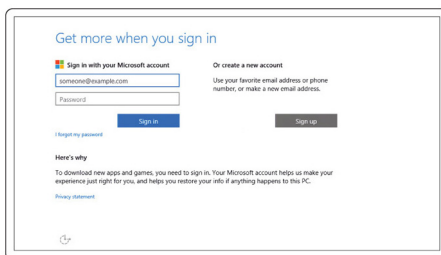
a) Ota Dell-päivitykset käyttöön.



b) Muodosta yhteys verkkoon.



c) Kirjaudu Microsoft-tilillesi tai luo paikallinen tili.



##### **Ubuntu:**

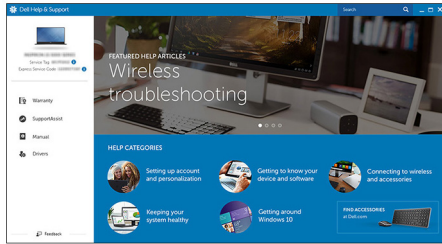
Suorita asennus loppuun noudattamalla näytön ohjeita.

5 Tutustu työpöydällä oleviin Dell-resursseihin.



Rekisteröi tietokone

Dell Help & Support

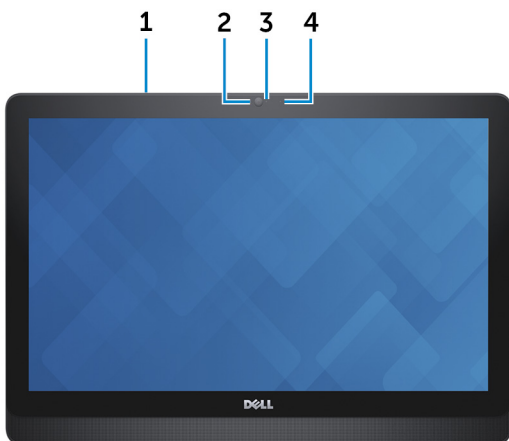


SupportAssist – Tarkista päivitysten saatavuus ja päivitä tietokone

# Näkymät

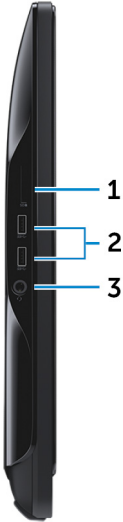
---

## Edessä



- 1 **Mikrofoni (vain kosketusnäyttömalli)**  
Hifi-äänitulo digitaalista audiotallennusta, äänipuheluita tms. varten.
- 2 **Kamera**  
Voit puhua videopuheluita, ottaa valokuvia ja kuvata videoita.
- 3 **Kameran tilavalo**  
Syttyy, kun kamera on käytössä.
- 4 **Mikrofoni (vain kosketusnäytön malli)**  
Hifi-äänitulo digitaalista audiotallennusta, äänipuheluita tms. varten.

# Vasen



- 1 **Muistikortinlukija**  
Lukee muistikortteja ja kirjoittaa niille.
- 2 **USB 3.0 -portit (2)**  
Sellaisten oheislaitteiden kuin tallennuslaitteiden, tulostinten jne. liittämiseen. Tarjoaa enintään 5 Gbps:n tiedonsiirtonopeuden.
- 3 **Kuulokeportti**  
Kytke kuulokkeet, mikrofoni tai kuuloke- ja mikrofoniyhdistelmä.

# Oikea

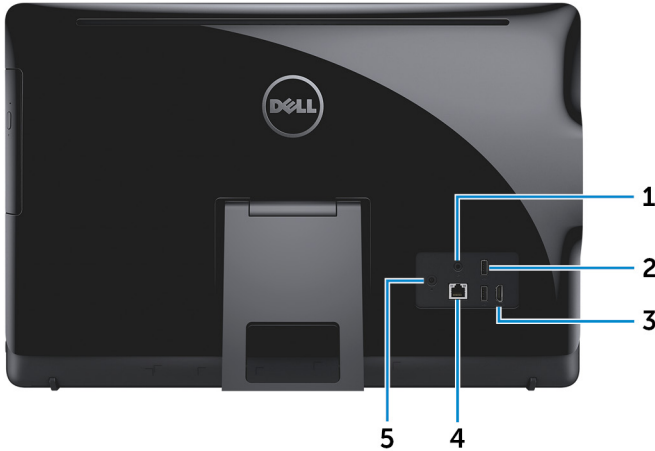


- 1 Optinen asema (valinnainen)**  
Lukee ja kirjoittaa CD:itä ja DVD:itä.
- 2 Kirkkauden lisäspainikkeet (2)**  
Paina lisätäksesi tai vähentääksesi näytön kirkkautta.
- 3 Näyttö pois/päälle-painike**  
Pidä painettuna sammuttaaksesi näytön, paina uudelleen kytkeäksesi näytön päälle.
- 4 Virtapainike**  
Sammuttaa tietokoneen tai vaihtaa tietokoneen virtatilan.  
Paina siirtääksesi tietokone lepotilaan, jos se on käynnissä.  
Paina 4 sekuntia pakottaaksesi tietokoneen sammumaan.



**HUOMAUTUS:** Voit mukauttaa virtapainikkeen käyttäytymisen virranhallinta-asetuksista. Lisätietoja on kohdassa *Minä ja Dell-tietokoneeni* osoitteessa [www.dell.com/support/manuals](http://www.dell.com/support/manuals).

# Takana



**1 Äänilähtöportti**

Kytke äänilähtölaitteita, kuten kaiuttimet, vahvistimet tms.

**2 USB 2.0 -portit (2)**

Sellaisten oheislaitteiden kuin tallennuslaitteiden, tulostinten jne. liittämiseen. Tarjoaa enintään 480 Mbps:n tiedonsiirtonopeuden.

**3 HDMI-tuloportti**

Kytke pelikonsoliin, Blu-ray-soittimeen tai muuhun HDMI-lähtölaitteeseen.

**4 Verkkoportti**

Kytke Ethernet (RJ45) -kaapeli reitittimeltä tai laajakaistamodeemilta päästäksesi verkkoon tai Internetiin.

Liitännän vieressä olevat kaksi valoa ilmoittavat yhteystilan ja verkon käytön.

**5 Verkkolaiteportti**

Kytke verkkolaite saadaksesi tietokoneeseen virtaa.

# Tekniset tiedot

---

## Mitat ja paino

Korkeus	<ul style="list-style-type: none"><li>Vinotuki – 349,55 mm (13,76 tuumaa)</li><li>Alusta – 402,54 mm (15,85 tuumaa)</li></ul>		
Leveys	526,20 mm (20,72 tuumaa)		
Syvyys	<b>Vinotuella</b>	<b>Alustalla</b>	<b>Ilman tukea</b>
Kosketusnäyttö	55,85 mm (2,20 tuumaa)	205,60 mm (8,09 tuumaa)	33,10 mm (1,30 tuumaa)
Ei kosketusnäyttöä	56,95 mm (2,24 tuumaa)	205,60 mm (8,09 tuumaa)	34,20 mm (1,35 tuumaa)
Paino (enimmillään)			
Kosketusnäyttö	5,35 kg (11,78 lb)	7,18 kg (15,81 lb)	5,37 kg (11,80 lb)
Ei kosketusnäyttöä	4,91 kg (10,81 lb)	6,26 kg (13,79 lb)	4,44 kg (9,79 lb)



**HUOMAUTUS:** Matkatietokoneen paino riippuu tilatusta kokoonpanosta ja valmistajan tuotevaihtelusta.

## Järjestelmätiedot

Tietokoneen malli	Inspiron 22-3263
Suoritin	<ul style="list-style-type: none"><li>6. sukupolven Intel Core i3</li><li>6. sukupolven Intel Core i5</li></ul>
Järjestelmän piirisarja	Integroitu suorittimeen

## Muisti

Kannat	Kaksi SODIMM-paikkaa
Tyyppi	DDR3L

Nopeus

Enintään 1 600 MHz

Tuetut kokoonpanot

2 Gt, 4 Gt, 6 Gt, 8 Gt, 10 Gt, 12 Gt ja 16 Gt

## Portit ja liittimet

---

### Ulkoinen:

Verkko	Yksi RJ45-portti
USB	<ul style="list-style-type: none"><li>• Kaksi USB 2.0 -porttia</li><li>• Kaksi USB 3.0 -porttia</li></ul>
Audio/video	<ul style="list-style-type: none"><li>• Yksi HDMI-tuloportti</li><li>• Yksi audiolähtöportti</li><li>• Yksi kuulokeportti</li></ul>

---

### Sisäinen:

M.2-kortti	Yksi M.2-korttipaikka WLAN- ja Bluetooth-yhdistelmäkortille
------------	---

## Tiedonsiirto

Ethernet	10/100/1000 Mbps Ethernet -ohjain on integroitu emolevyyn
Langaton yhteys	<ul style="list-style-type: none"><li>• Wi-Fi 802.11ac</li><li>• Wi-Fi 802.11b/g/n</li><li>• Bluetooth 4.0</li></ul>

## Kuva

---

	<b>Integroitu</b>	<b>Erillinen</b>
Ohjain	Integroitu suorittimeen	AMD Radeon R5 A335
Muisti	Jaettu järjestelmämuisti	2 Gt DDR3L

## Audio

Ohjain

Realtek ALC3661 ja Waves MaxxAudio Pro

Kaiuttimet

Kaksi

Kaiutinteho

- Keskimäärin – 3 W
- Huippu – 3,5 W

Mikrofoni

Integroitu yksi digitaalinen mikrofoni

Äänenvoimakkuuden säätö

Ohjelmavalikot

## Säilytyksessä

Liitäntä

- SATA 3 Gbps optiselle asemalle
- SATA 6 Gbps kiintolevyille

Kiintolevy

Yksi 2,5 tuuman asema

Optinen asema

Yksi 9,5 mm:n DVD+/-RW-asema  
(lisävaruste)

## Muistikortinlukija

Tyyppi

Yksi 4-in-1-paikka

Tuetut kortit

- SD-kortti
- MultiMediaCard (MMC)
- SD Extended Capacity (SDXC) -kortti
- SD High Capacity (SDHC) -kortti

## Näyttö

Tyyppi

- 21,5 tuuman FHD+ -kosketusnäyttö

	<ul style="list-style-type: none"> <li>21,5 tuuman FHD+ -ei-kosketusnäyttö</li> </ul>
Tarkkuus (enintään)	1920 x 1080
Pikselitiheys	0,2479 mm x 0,2479 mm
Korkeus	292,2 mm (11,50 tuumaa)
Leveys	497,6 mm (19,60 tuumaa)
Diagonaalinen	546,1 mm (21,5 tuumaa)
Virkistystaajuus	60 Hz
Ohjaimet	Kirkkautta voi säätää näytön kirkkauden lisäys/vähennyspainikkeella

## Kamera

Tarkkuus	<ul style="list-style-type: none"> <li>Valokuva: 0,92 megapikseliä</li> <li>Video: 1280 x 720 (HD)/30 fps (enintään)</li> </ul>
Diagonaalinen katselukulma	74 astetta

## Tuki

	Vinotuki	Alusta
Korkeus	175 mm (6,89 tuumaa)	228,5 mm (9,0 tuumaa)
Leveys	120 mm (4,72 tuumaa)	225,6 mm (8,88 tuumaa)
Syvyys	22,76 mm (0,90 tuumaa)	205,6 mm (8,09 tuumaa)
Paino	0,63 kg (1,39 lb)	1,81 kg (3,99 lb)

## Verkkolaite

Tyyppi	65 W	90 W
Tulojännite	100-240 VAC	
Tulotaajuus	50–60 Hz	

<b>Tyyppi</b>	<b>65 W</b>	<b>90 W</b>
Ottovirta (maksimi)	1,70 A	2,50 A
Lähtövirta (jatkuva)	3,34 A	4,62 A
Nimellislähtöjännite	19,50 VDC	
Lämpötila-alue: Käytön aikana	0–40 °C (32–104 °F)	
Lämpötila-alue: Säilytyksessä	–40–70 °C (–40–158 °F)	

## Tietokoneympäristö

**Ilman mukana kulkevien epäpuhtauksien taso:** G1 standardin ISA-S71.04-1985 mukaan

	<b>Käytön aikana</b>	<b>Säilytyksessä</b>
Lämpötila-alue	0–35 °C (32–95 °F)	–40–65 °C (–40–149 °F)
Suhteellinen kosteus (enintään)	10–90 % (tiivistymätön)	0–95 % (tiivistymätön)
Tärinä (enintään)*	0,66 GRMS	1,30 GRMS
Isku (enintään)	110 G <sup>†</sup>	160 G <sup>‡</sup>
Korkeus (maksimi)	–15,2–3 048 m (–50–10 000 ft)	–15,2 – 10 668 m (–50 – 35 000 jalkaa)

\* Mitattu käyttämällä satunnaista värähtelykirjoa, joka simuloi käyttöympäristöä.

† Mitattu käyttäen 2 ms:n puolisinipulssia kiintolevyn ollessa käytössä.

‡ Mitattu käyttäen 2 ms:n puolisinipulssia kiintolevyn lukupään ollessa parkissa.

# Avun saaminen ja Dellin yhteystiedot

---

## Tee-se-itse-resurssit

Voit hankkia tietoja ja saada apua Dell-tuotteille ja -palveluille näillä tee-se-itse-resursseilla:

Dell-tuotteiden ja -palveluiden tiedot [www.dell.com](http://www.dell.com)

Dell Help & Support -sovellus



Aloituspöytäsovellus



Ohjeen käyttö Windows 10 -käyttöjärjestelmässä

Kirjoita Windows-hakuun **Ohje ja tuki** ja paina **Enter**.

Käyttöjärjestelmän online-ohje

[www.dell.com/support/windows](http://www.dell.com/support/windows)  
[www.dell.com/support/linux](http://www.dell.com/support/linux)

Vianmäärittystiedot, käyttöoppaat, asennusohjeet, tuotteiden tekniset tiedot, tekniset ohjelogit, ohjaimet, ohjelmistopäivitykset jne.

[www.dell.com/support](http://www.dell.com/support)

Tietoja käyttöjärjestelmästä, tietokoneen asennuksesta ja käytöstä, tietojen varmuuskopioinnista, diagnooseista jne.

Katso *Minä ja Dell-tietokoneeni* osoitteessa [www.dell.com/support/manuals](http://www.dell.com/support/manuals).

## Dellin yhteystiedot

Dellin myynnin, teknisen tuen ja asiakaspalvelun yhteystiedot, katso [www.dell.com/contactdell](http://www.dell.com/contactdell).



**HUOMAUTUS:** Saatavuus vaihtelee maittain ja tuotteittain, ja jotkin palvelut eivät välttämättä ole saatavilla maassasi.



**HUOMAUTUS:** Jos käytössäsi ei ole Internet-yhteyttä, käytä ostolaskussa, lähetysluettelossa, laskussa tai Dellin tuoteluettelossa olevia yhteystietoja.